

El rol de les llengües de la immigració a l' escola: l' Anòia

G E L A | Grup
d'Estudi | de Llengües
Amenaçades

L'estudi

Nombre total d'enquestes: 1.215

Professors: 344

Directors d'escola primària: 35

Membres d'AMPA: 43

Regidors municipals: 43

Estudiants: 750

L'estudi

Nombre de professors enquestats per institut:

IES Alexandre de Riquer: 27

IES Guinovarda: 44

IES Joan Mercader: 55

IES Molí de la Vila: 36

IES Montbui: 35

IES Pere Vives Vich: 39

IES Pla de les Moreres: 41

SES Masquefa: 36

SES Piera: 5

SES Vallbona d'Anoia: 22

Altres: 4

Professors: lloc de residència

<i>Lloc</i>	<i>Freqüència</i>	<i>%</i>
Igualada	115	33,92
Manresa	17	5,01
Capellades	14	4,13
Lleida	13	3,83
Calaf	12	3,54
Barcelona	10	2,95
Santa Margarida de Montbui	9	2,65
Cervera	8	2,36
Piera	7	2,06
Cornellà de Llobregat	5	1,47
Els Hostalets de Pierola	5	1,47
Santa Coloma de Queralt	5	1,47
Martorell	4	1,18
Sant Sadurní d'Anoia	4	1,18
Tàrrrega	4	1,18
Vilafranca del Penedès	4	1,18
Agramunt	3	0,88
Carme	3	0,88
Gelida	3	0,88
La Pobla de Claramunt	3	0,88
La Torre de Claramunt	3	0,88
Sant Martí de Tous	3	0,88
Òdena	3	0,88

Professors: lloc de residència

Pobles on viuen dos professors:

Abrera

Cabrera d'Anoia

Castellolí

Collbató

Els Prats de Rei

Esparreguera

Esplugues de Llobregat

L'Hospitalet de Llobregat

Mollerussa

Navarcles

Olesa de Montserrat

Sant Feliu de Llobregat

Sant Vicenç dels Horts

Santa Maria d'Oló

Taradell

Vallfogona de Balaguer

València

Vic

Vilanova del Camí

Professors: lloc de residència

Pobles on viu un professor:

Alcarràs

Anoia

Arbeca

Balaguer

Barbens

Berga

Biure de Gavà

Casserres

Castellfollit del Boix

Clariana

El Bruc

El Prat de Llobregat

Guardiola de Berguedà

Guissona

L'Espelt

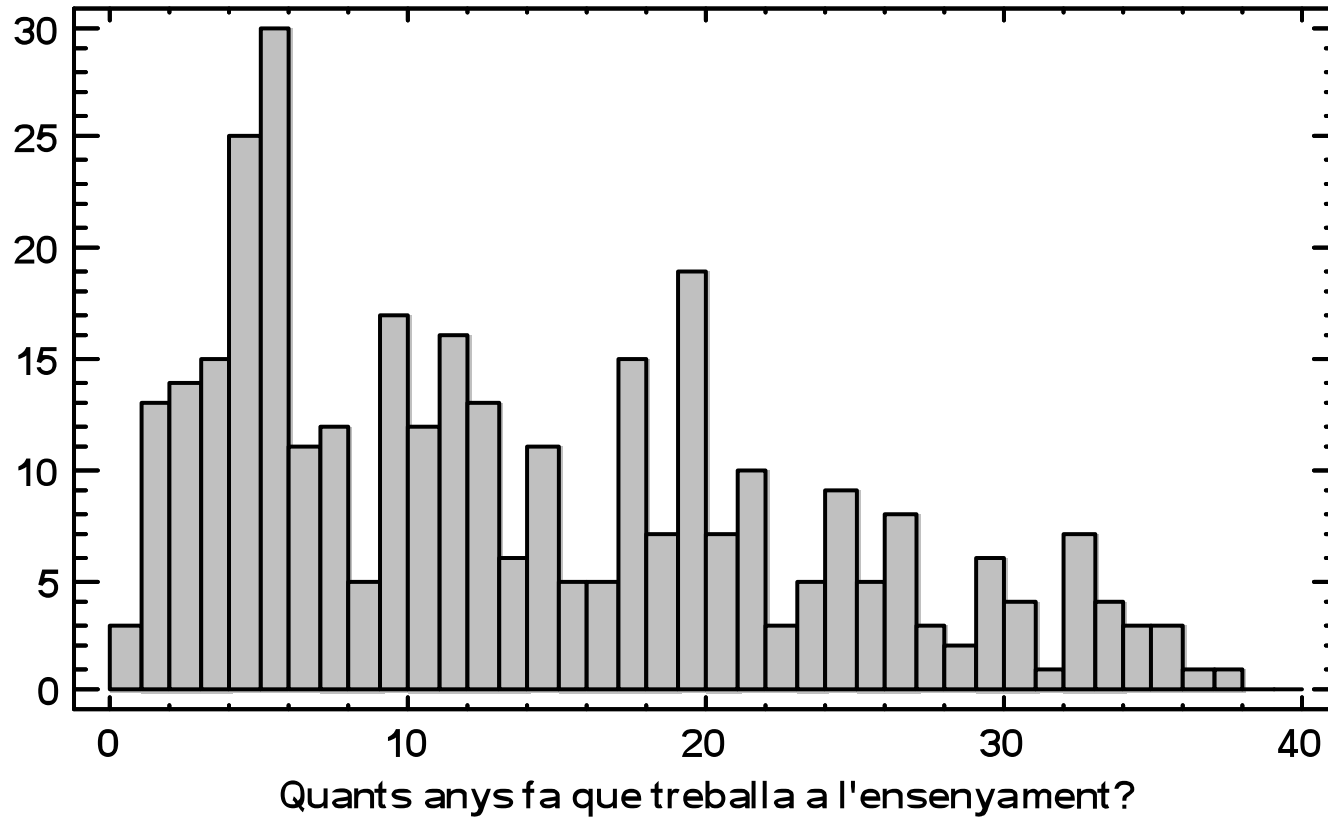
La Llacuna

Mediona

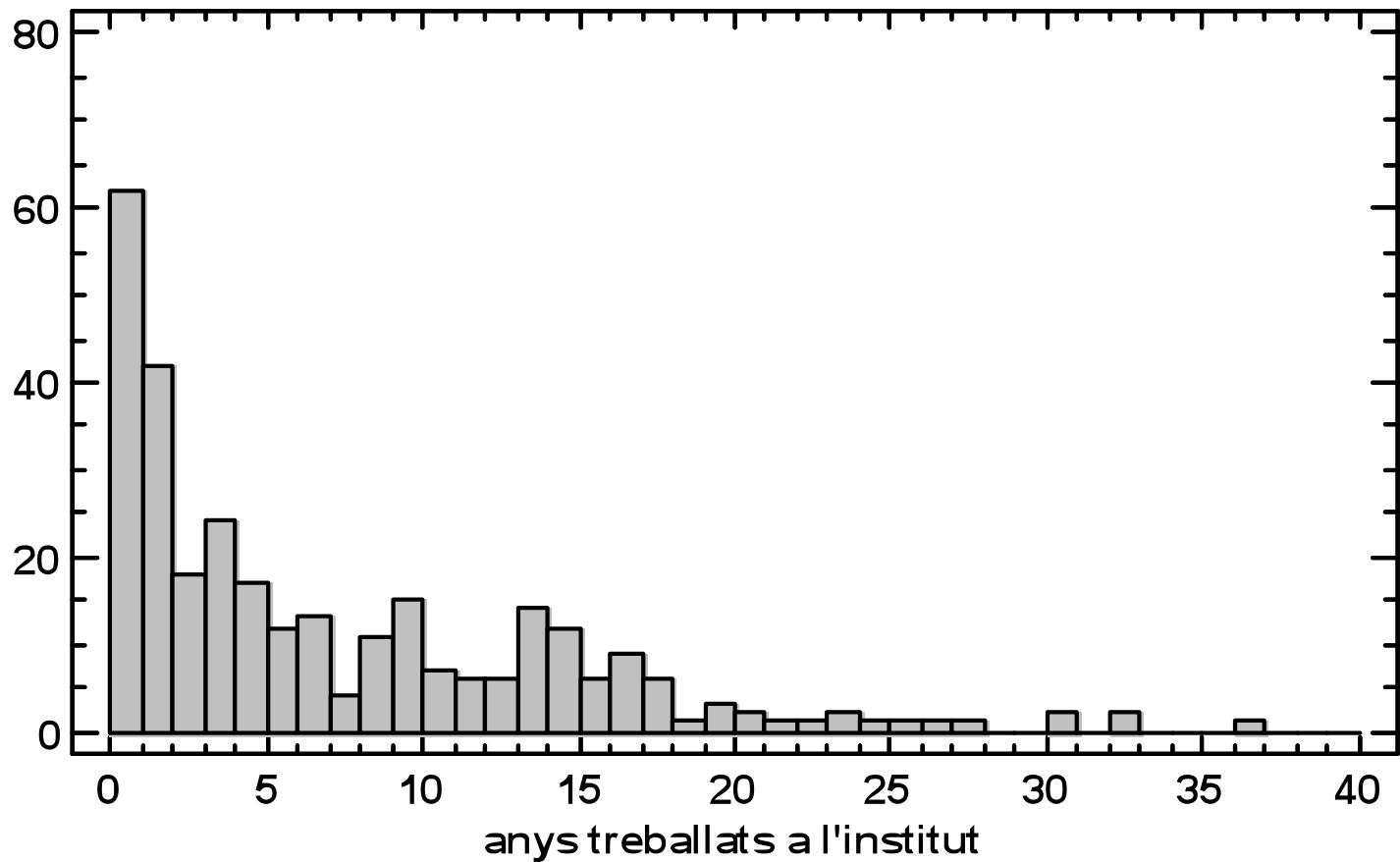
Molins de Rei

Monistrol de Montserrat

Professors: anys treballats a l'ensenyament

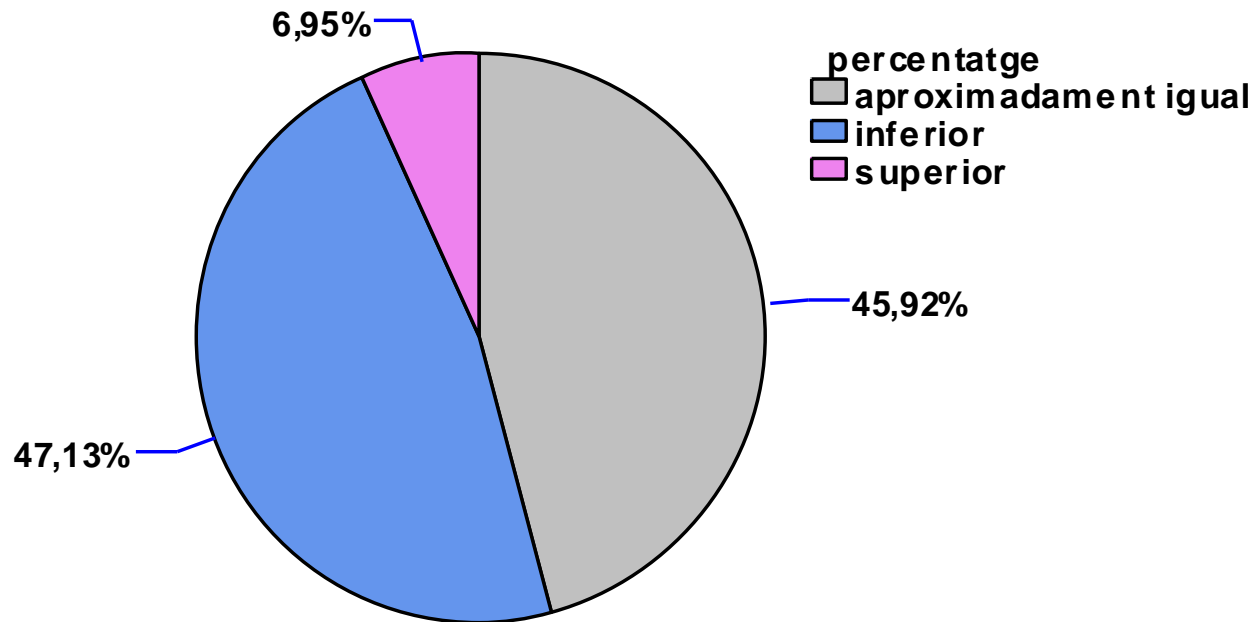


Professors: anys que fa que són a l'IES



Percepció del percentatge d'immigració

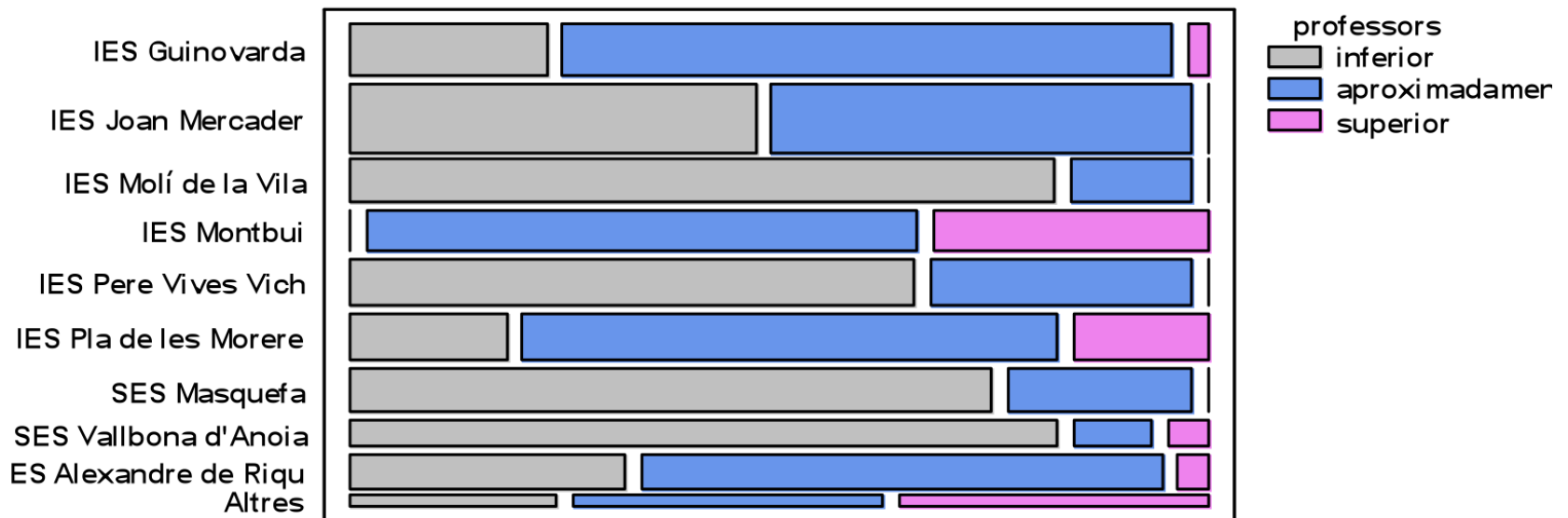
Professors



Percepció del percentatge d'immigració

Professors

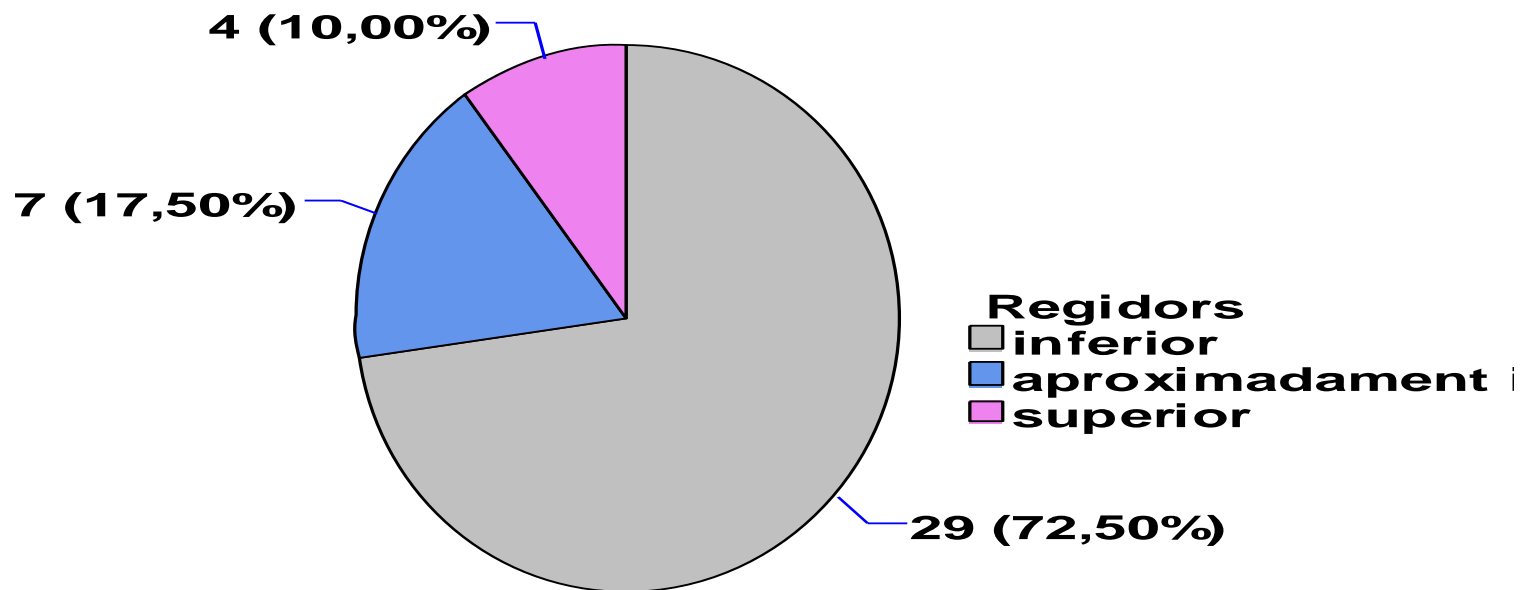
El percentatge d'immigració del vostre institut respecte al de l'ensenyament secundari de Catalunya és



Percepció del percentatge d'immigració

Regidors

Percentatge d'immigració del vostre municipi respecte al de Catalunya



Llengües citades als IES

<i>Nombre de llengües citades</i>	<i>Nombre de professors</i>	<i>Percentatge sobre el total de professors</i>
0	20	5,81 %
1	3	0,87 %
2	19	5,52 %
3	49	14,24 %
4	44	12,79 %
5	52	15,12 %
6	37	10,76 %
7	31	9,01 %
8	30	8,72 %
9	17	4,94 %
10	18	5,23 %
11	10	2,91 %
12	7	2,03 %
14	1	0,29 %
15	3	0,87 %
18	1	0,29 %
20	2	0,58 %

Llengües citades als IES

Llengua	Professors que l'esmenten
Castellà + castellà de sud-Amèrica	309
Català	295
Àrab	283
Romanès	142
Xinès / mandarí	123
Anglès	89
Francès	87
Portuguès / brasiler	87
Amazic / berber	80
Rus	67
Ucraïnès	64
Holandès	38
Armeni	33
Polonès	23
Alemanys	22
Bielorús	18
Urdú	12
Marroquí	11

Llengua	Professors que l'esmenten
Magribí	10
Búlgar	9
Hongarès	9
Paquistanès	9
Lituà	6
Panjabi	6
Àrab (dialecte)	5
Guaraní	5
Hindi	5
Italià	5
Moldau	5
Letó	4
Llengües de l'Europa de l'Est	4
Grec	3
Senegalès	3
Bubi	2
Indi	2

Llengua	Professors que l'esmenten
Africanes	1
Àrab (o berber)	1
Camerunès	1
Cantonès	1
Ètnies subsaharianes	1
Fula	1
Guinea	1
La 2a del Marroc	1
Llatí	1
Llengua eslava	1
Llengües africanes	1
Llengües Guinea	1
Llengües Senegal	1
Magrebí-àrab	1
Maja	1
Hindi	1
Nigerià	1
Quítxua	1
Txec	1

Llengües citades als IES

Llengua	Regidors que les esmenten
Castellà	36
Català	34
Àrab	23
Romanès	18
Francès	14
Anglès	9
Xinès	8
Rus	7
Italià	6
Alemanys	6
Polonès	5
Marroquí	5
Portuguès / brasiler	5
Berber	4
Ucraïnès	3
Holandès	3

Llengua	Regidors que les esmenten
Urdú	2
Senegalès	2
Paquistanès	2
Búlgar	2
Bielorús	2
Armeni	2
Suís	1
República Dominicana	1
Moldau	1
Indi	1
Guaraní	1
Dialectes africans	1
Bolivià	1
Africanès	1

Has detectat si alguna llengua d'origen dificulta especialment l'aprenentatge? Quines

Sí: 99

No: 292

<i>Llengua</i>	<i>PROFESSORS</i>	<i>DIRECTORS</i>
Àrab	48	4
Xinès	27	2
Castellà	12	1
Amazic	2	0
Berber	2	0
Àrab (en la grafia)	1	0
Les molt diferents del català	1	0
Llengües que tenen un alfabet diferent del nostre	1	0
Llengües sense tradició escrita	1	0
Magribí	1	0
Marroquí	1	0
No romàniques	1	0
Rus	1	0
Castellà de sud-Amèrica	0	1
Magreb	0	1
Urdú	0	1

Has detectat si alguna llengua d'origen facilita o afavoreix especialment l'aprenentatge? Quines

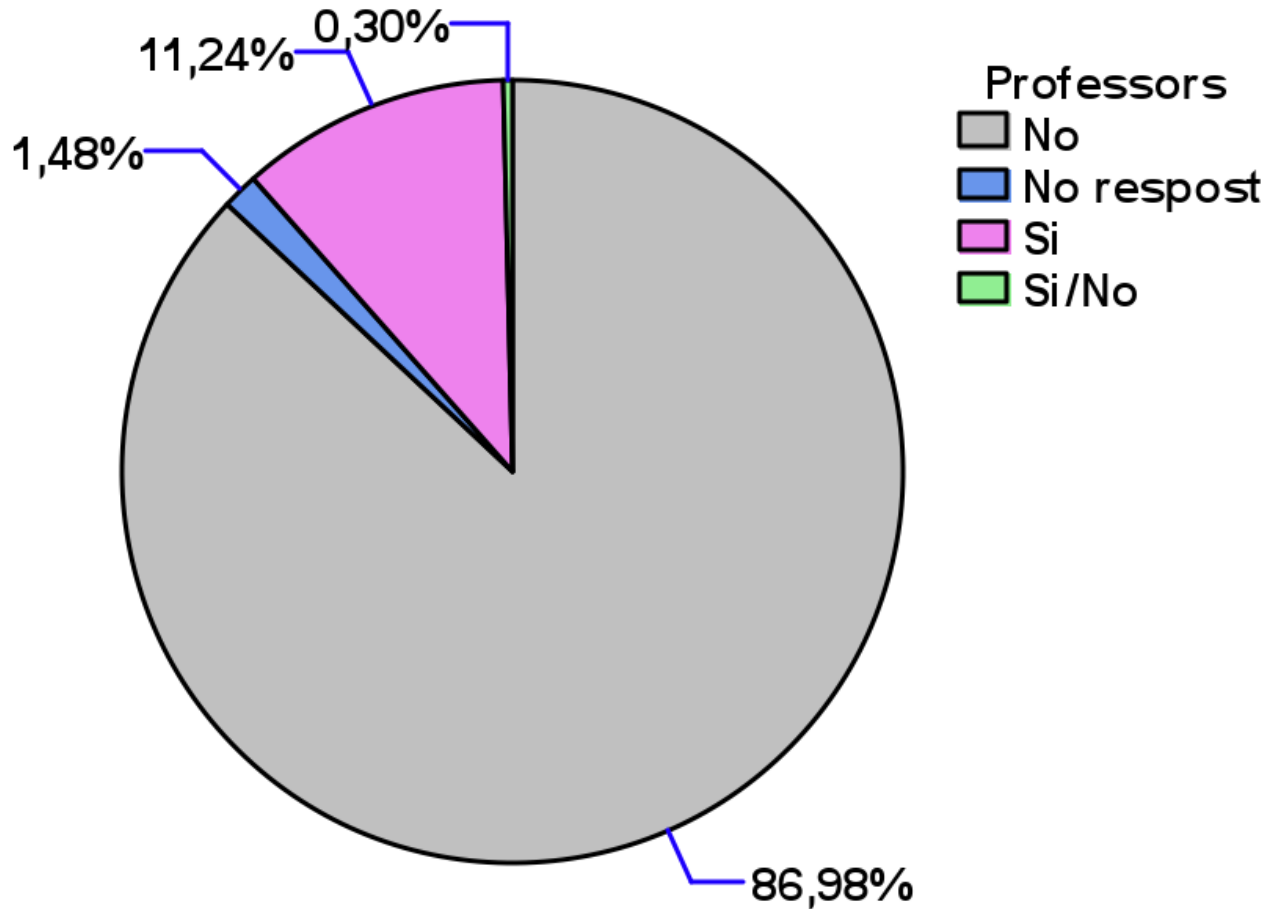
Sí: 155

No: 233

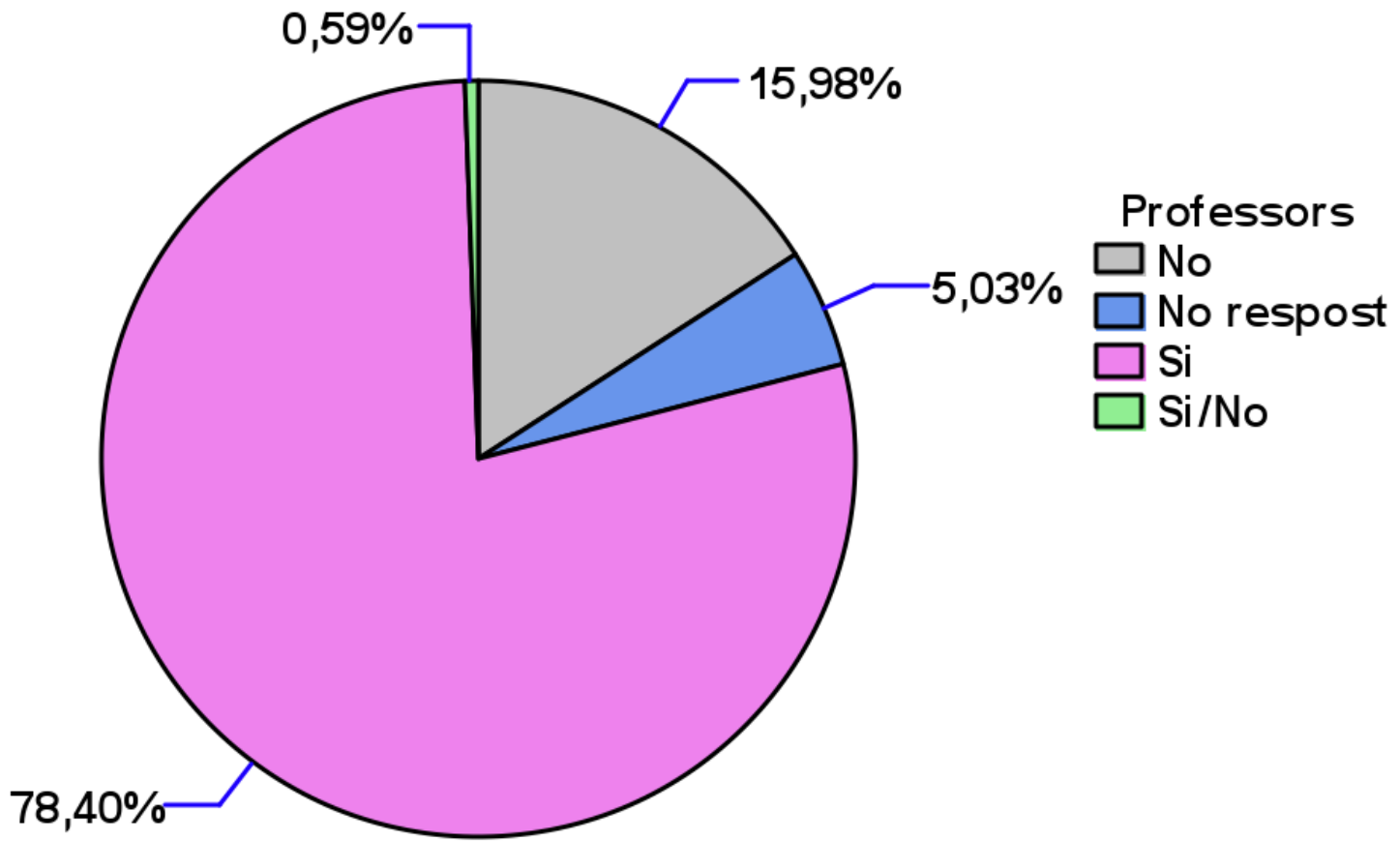
<i>Llengua</i>	<i>PROFESSOR</i>	<i>DIRECTOR</i>
Romanès	46	1
Francès	20	4
Castellà	17	7
Llengües romàniques	14	2
Portuguès	10	0
Àrab	8	2
Català	6	2
Anglès	5	1
Xinès	5	1
Castellà de sud-Amèrica	4	1
Rus	3	1
Les llengües de la mateixa arrel / de la mateixa família	2	0
Llengües de l'Europa de l'Est	2	0
Totes	2	0
Ucraïnès	2	0

Alemanys	1	0
Americà	1	0
Berber	1	0
Bielorús	1	0
Bosni	1	0
Croat	1	0
Eslau	1	0
Hongarès	1	0
Indoeuropees	1	0
Llatí	1	0
Llengües occidentals	1	0
Marroquí	1	0
Polonès	1	0
Qualsevol	1	0
Armeni	0	1
Gallec	0	1

Creus que el fet que l'alumnat mantingui la llengua familiar pot ser contraproduent per al rendiment escolar?

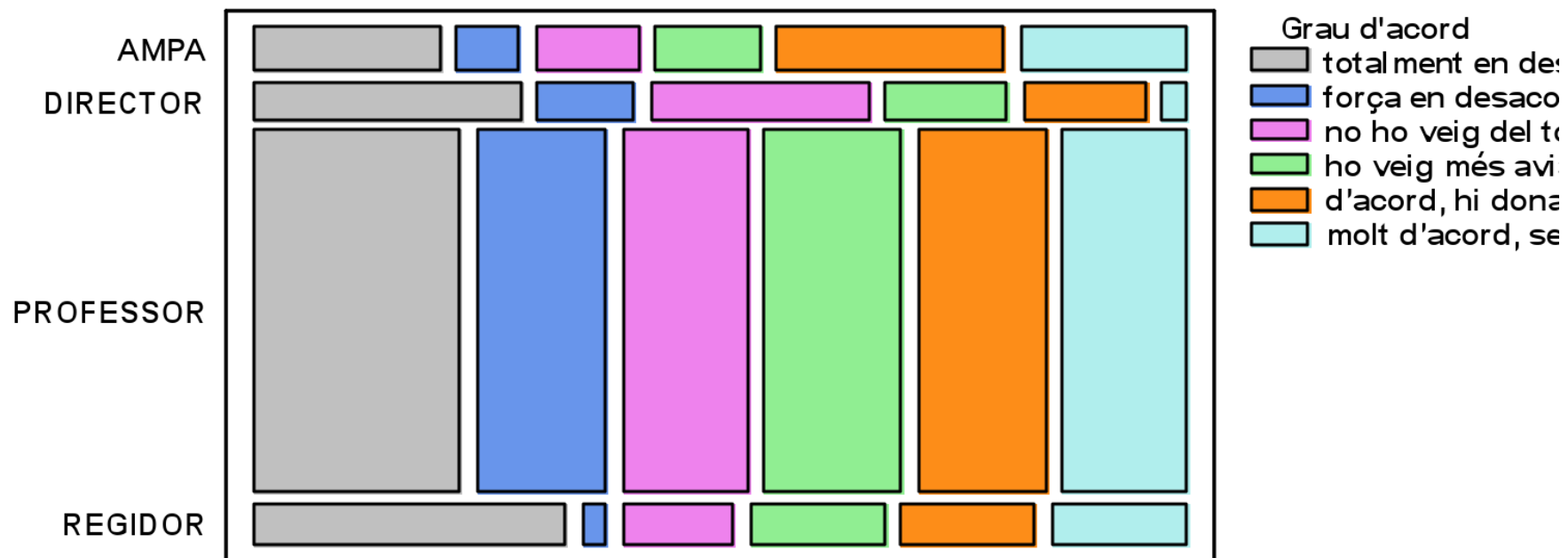


Creus que el fet que l'alumnat mantingui o aprofundeixi en les llengües que sap pot afavorir l'aprenentatge escolar?



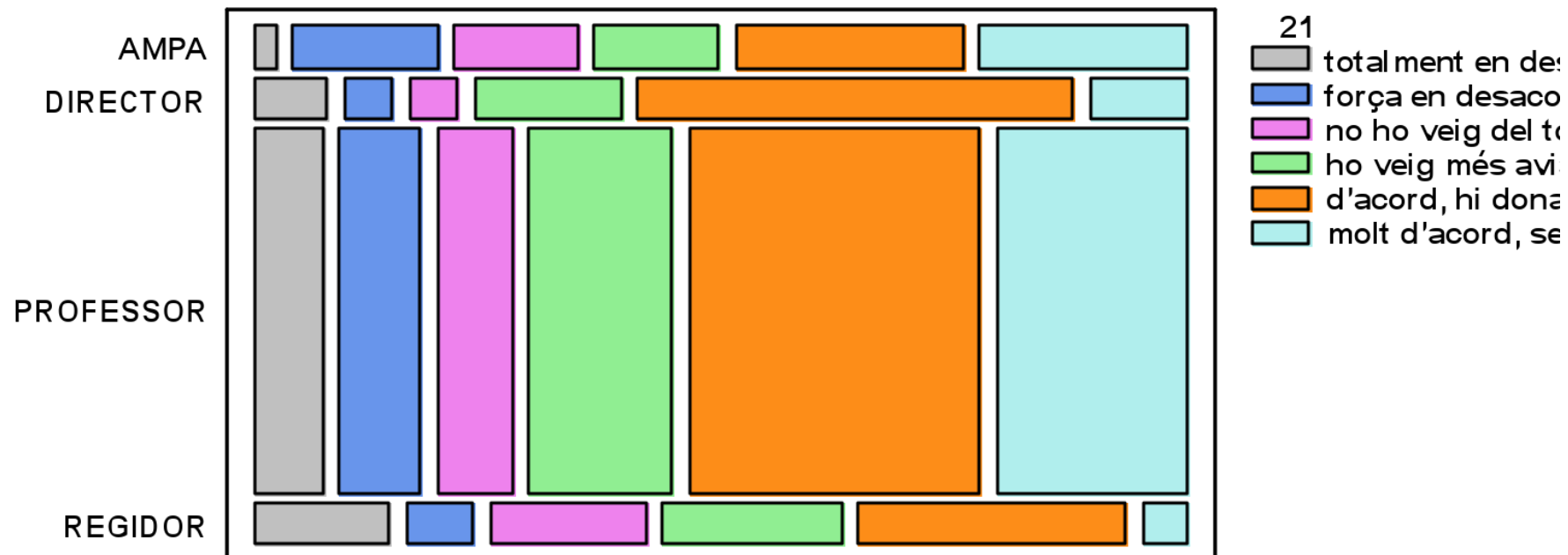
Quin creieu que ha de ser el paper de les llengües de la immigració a l' escola?

Cap. S'han de mantenir en l'àmbit familiar



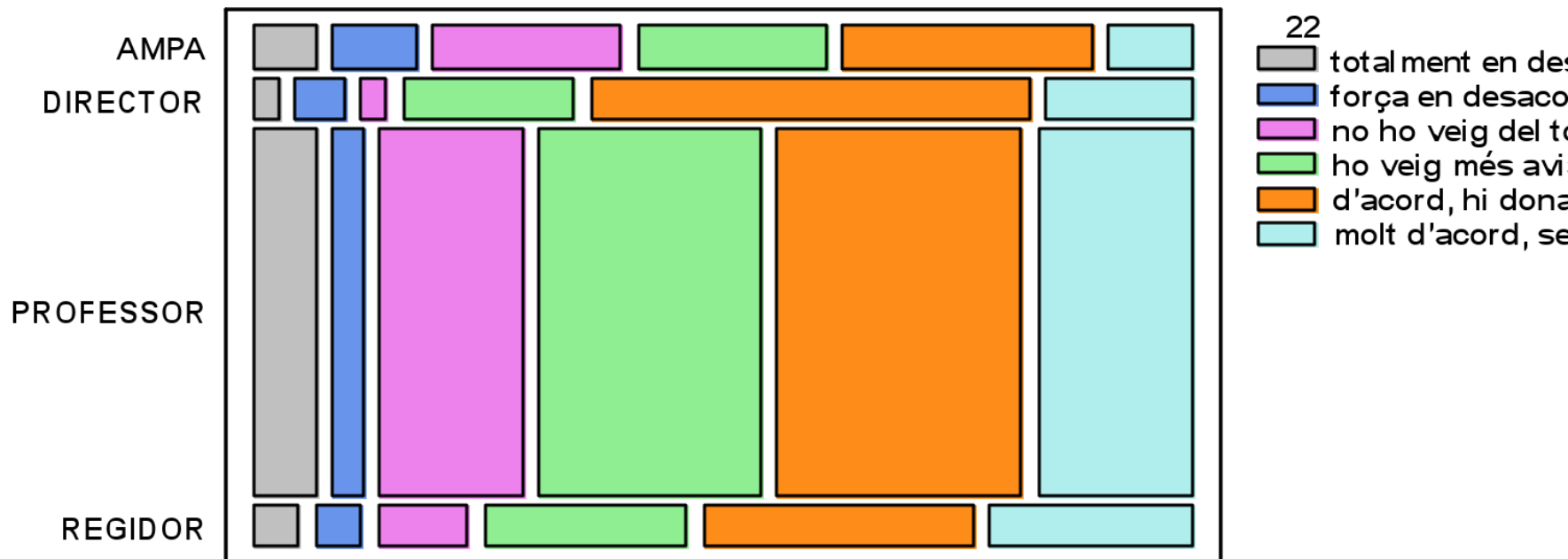
Quin creieu que ha de ser el paper de les llengües de la immigració a l'escola?

Hi han de tenir una presència simbòlica, però no han de formar part del currículum



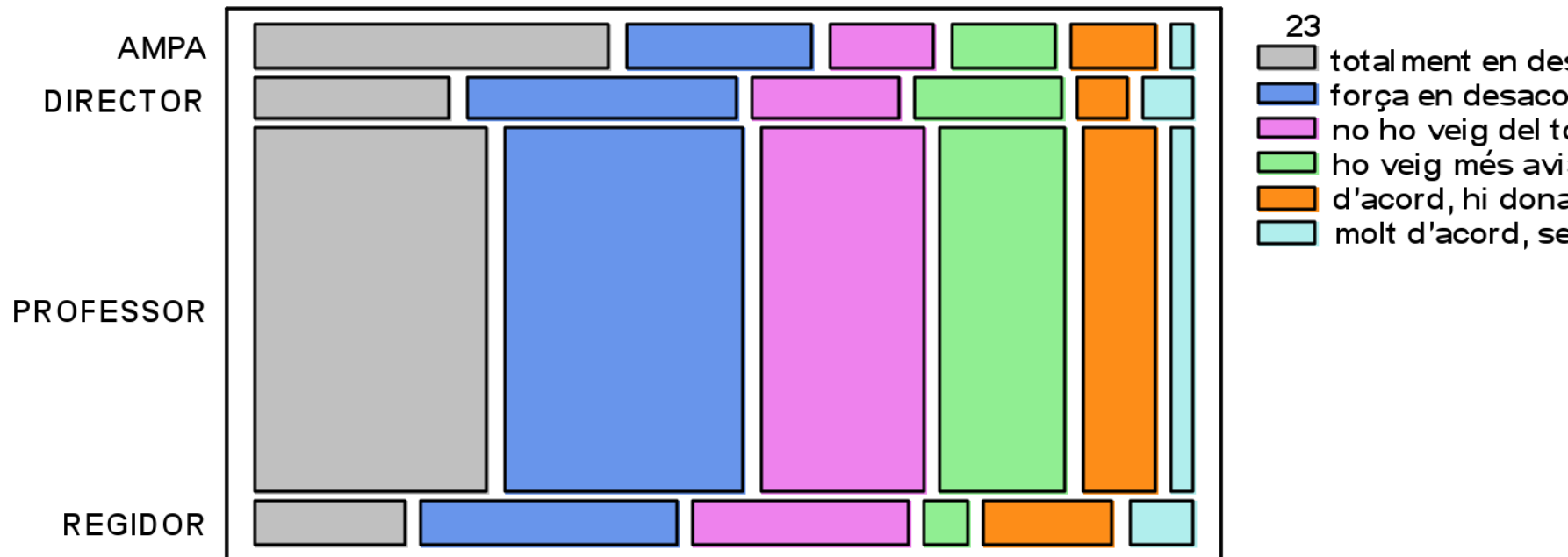
Quin creieu que ha de ser el paper de les llengües de la immigració a l' escola?

Cap. Però cal ajudar les associacions d'immigrants perquè puguin ensenyar-les fora de l'horari escolar



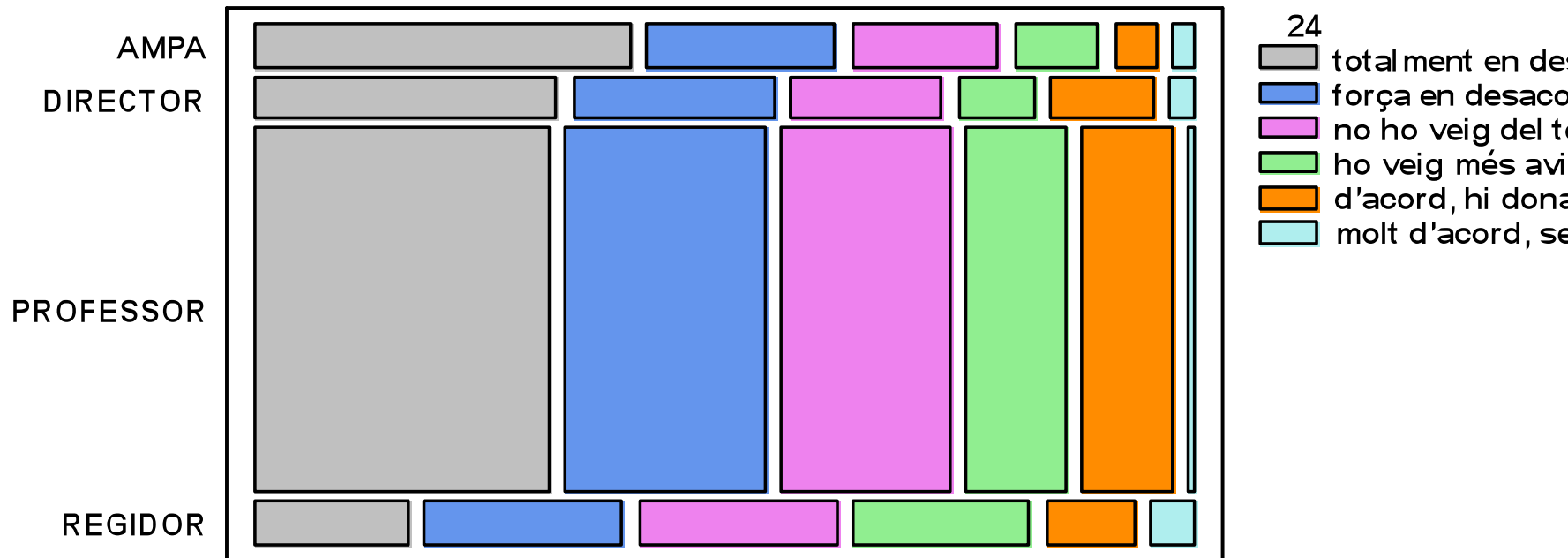
Quin creieu que ha de ser el paper de les llengües de la immigració a l' escola?

S'han de poder oferir com a assignatura a l'alumnat que les té de llengües familiars



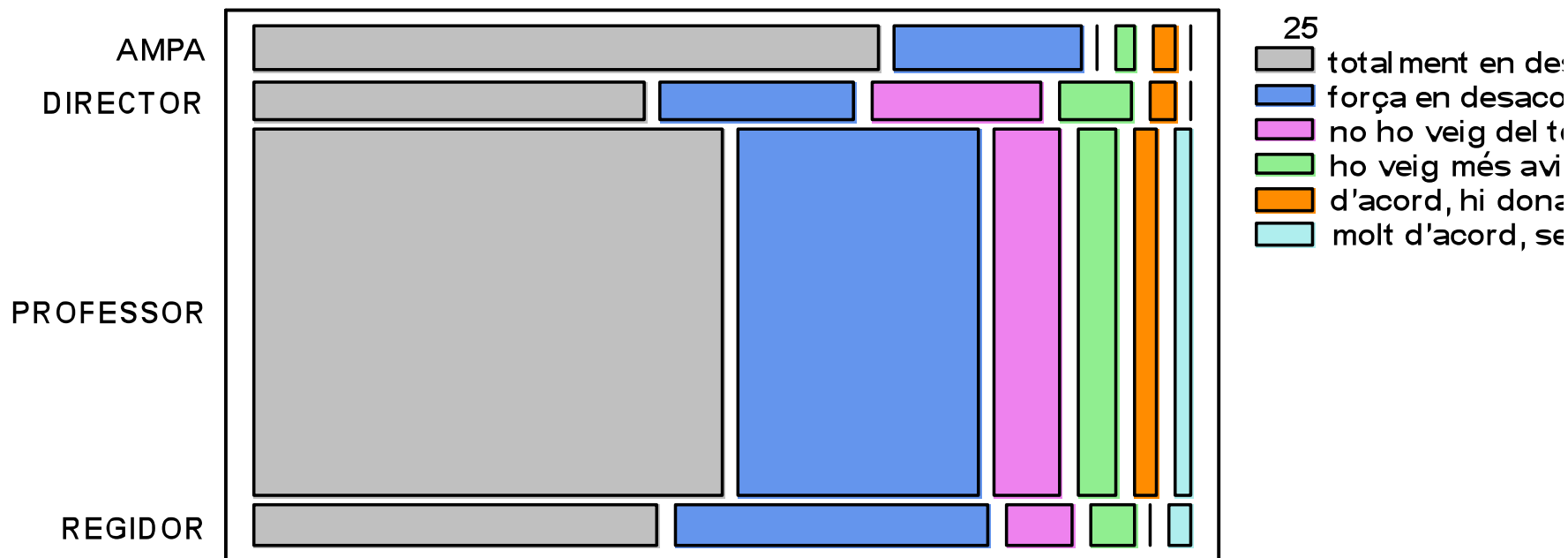
Quin creieu que ha de ser el paper de les llengües de la immigració a l' escola?

Han de formar part del currículum en horari escolar com a assignatures optatives



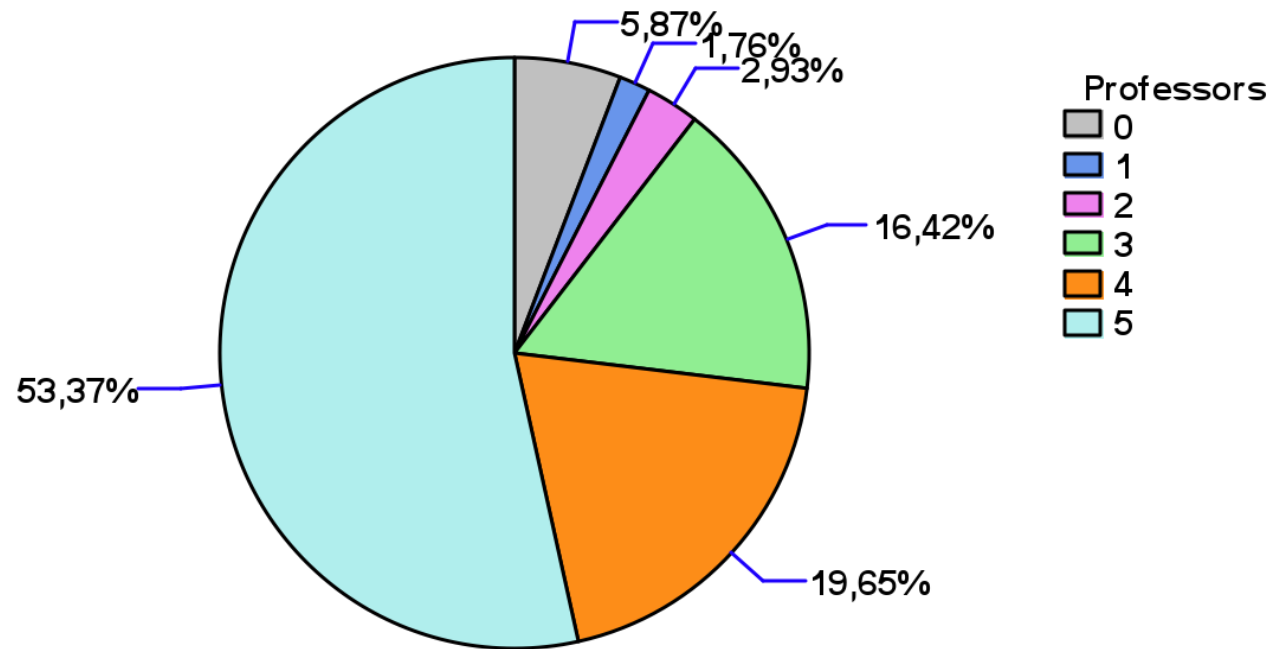
Quin creieu que ha de ser el paper de les llengües de la immigració a l'escola?

Han de formar part del contingut de totes les matèries



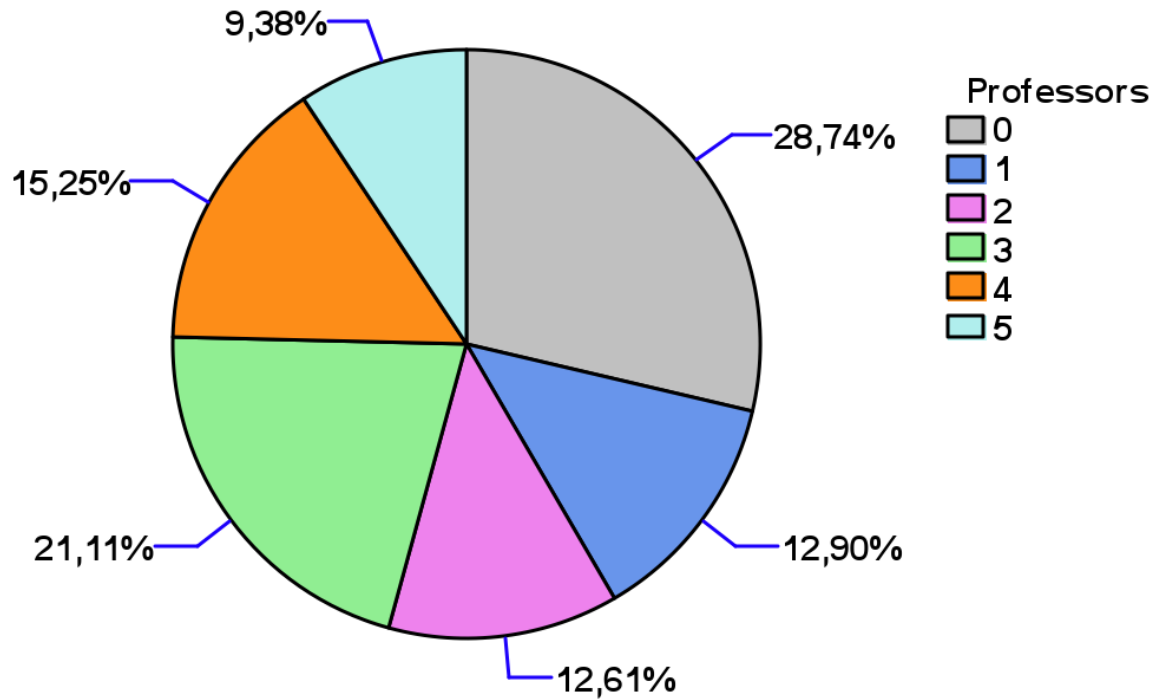
Les llengües a l' escola

Tots els professors són professors de llengua



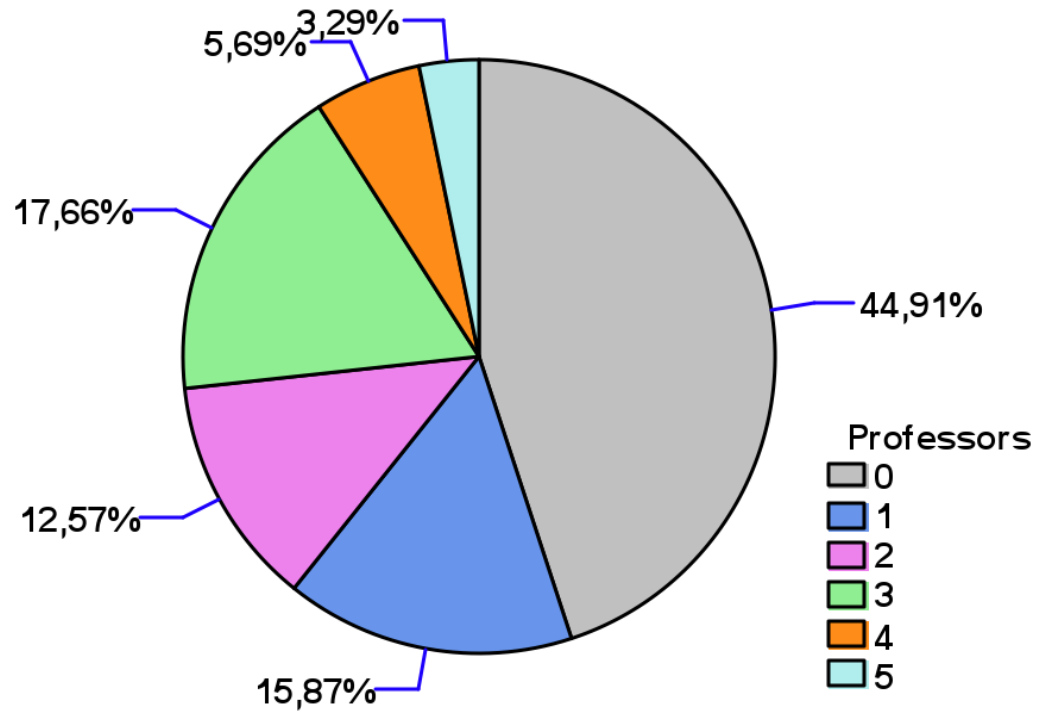
Les llengües a l' escola

L' escola ha de fer un esforç especial perquè els alumnes que parlen varietats americanes de castellà s' adaptin a l' estàndard



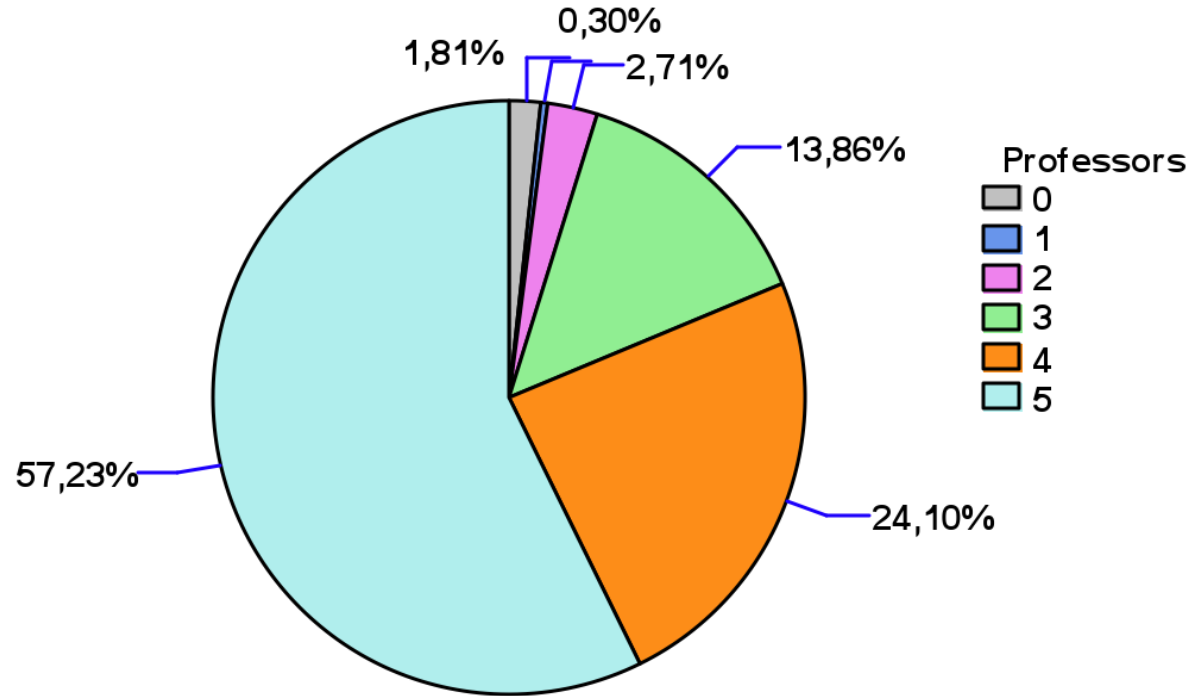
Les llengües a l' escola

La interferència de la llengua familiar és un problema per a l'aprenentatge del català i del castellà



Les llengües a l' escola

L'alumnat que parla diverses llengües té més facilitat a les classes de llengua



Les llengües a l' escola

La insuficiència de recursos expressius d'algunes llengües pri meres dificulta l'aprenentatge

