

DADES D'ATUR COMARCAL

MARÇ
2026

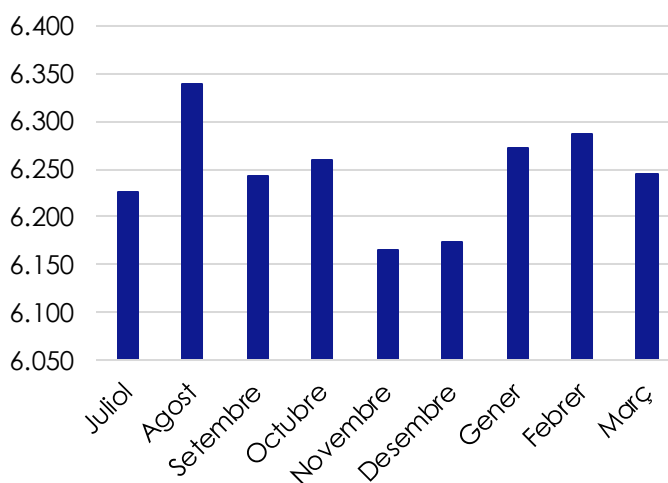
Aquest informe mensual té dades vinculades a l'Objectiu de Desenvolupament Sostenible 8.



ATUR REGISTRAT PER COMARQUES DE LA DEMARCACIÓ DE BARCELONA

	Atur registrat (n)	Taxa d'atur registrat (%)	Mes anterior		Mateix mes any anterior	
			Variació absoluta (n)	Variació relativa (%)	Variació absoluta (n)	Variació relativa (%)
Alt Penedès	4.607	8,10%	-40	-0,86%	27	0,59%
Anoia	6.244	9,96%	-42	-0,67%	-263	-4,04%
Bages	8.295	9,37%	-94	-1,12%	-177	-2,09%
Baix Llobregat	96.591	7,55%	-73	-0,08%	-5	-0,01%
Barcelonès	1.612	8,44%	-48	-2,89%	5	0,31%
Berguedà	7.167	8,79%	-92	-1,27%	-220	-2,98%
Garraf	158	9,25%	-2	-1,25%	-25	-13,66%
Lluçanès	19.364	5,67%	-361	-1,83%	-636	-3,18%
Maresme	577	8,49%	-8	-1,37%	-5	-0,86%
Moianès	6.373	7,71%	-117	-1,80%	-227	-3,44%
Osona	41.599	7,54%	-410	-0,98%	-961	-2,26%
Vallès Occidental	17.338	8,65%	-52	-0,30%	-743	-4,11%
Vallès Oriental	4.607	8,00%	-40	-0,86%	27	0,59%

EVOLUCIÓ DEL NOMBRE DE PERSONES ATURADES A L'ANOIA

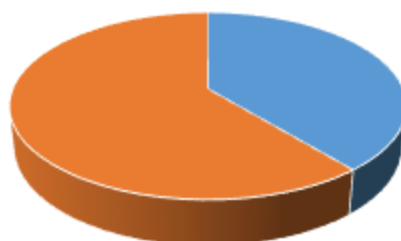


DADES D'ATUR REGISTRAT PER MUNICIPIS

	Atur registrat	Taxa d'atur registral	Mes anterior		Mateix mes any anterior	
			Variació absoluta	Variació relativa	Variació absoluta	Variació relativa
Argençola	4	3,85%	0	0,00%	-1	-20,00%
Bellprat	0	0,00%	0	0,00%	-1	-100,00%
Bruc, el	88	6,78%	-3	-3,30%	1	1,15%
Cabrera d'Anoia	95	10,61%	-1	-1,04%	-16	-14,41%
Calaf	143	9,01%	-9	-5,92%	-27	-15,88%
Calonge de Segarra	2	2,30%	0	0,00%	-2	-50,00%
Capellades	231	9,06%	2	0,87%	1	0,43%
Carme	30	7,59%	0	0,00%	-11	-26,83%
Castellfollit de Riubregós	6	7,89%	0	0,00%	-2	-25,00%
Castellolí	8	2,30%	-1	-11,11%	0	0,00%
Copons	5	2,94%	-1	-16,67%	-2	-28,57%
Igualada	1.884	9,65%	-28	-1,46%	-95	-4,80%
Jorba	28	5,86%	-3	-9,68%	-7	-20,00%
Llacuna, la	39	8,88%	1	2,63%	-6	-13,33%
Masquefa	451	8,45%	-22	-4,65%	2	0,45%
Montmaneu	1	1,32%	1	0,00%	-2	-66,67%
Òdena	173	9,24%	9	5,49%	-3	-1,70%
Orpí	9	10,11%	0	0,00%	-1	-10,00%
Piera	956	10,63%	23	2,47%	-20	-2,05%
Hostalets de Pierola, els	171	9,97%	4	2,40%	-16	-8,56%
Pobla de Claramunt, la	94	8,04%	-5	-5,05%	-5	-5,05%
Prats de Rei, els	12	4,86%	-1	-7,69%	-1	-7,69%
Pujalt	3	2,78%	0	0,00%	1	50,00%
Rubió	7	5,98%	2	40,00%	0	0,00%
Sant Pere Sallavinera	2	2,44%	0	0,00%	2	0,00%
Sant Martí de Tous	30	4,80%	-3	-9,09%	1	3,45%
Sant Martí Sescueioles	10	5,56%	1	11,11%	4	66,67%
Santa Margarida de Montbui	684	14,06%	10	1,48%	-18	-2,56%
Santa Maria de Miralles	8	12,70%	1	14,29%	1	14,29%
Torre de Claramunt, la	259	12,19%	4	1,57%	1	0,39%
Vallbona d'Anoia	72	10,26%	-2	-2,70%	2	2,86%
Veciana	3	4,41%	0	0,00%	0	0,00%
Vilanova del Camí	736	11,67%	-21	-2,77%	-43	-5,52%

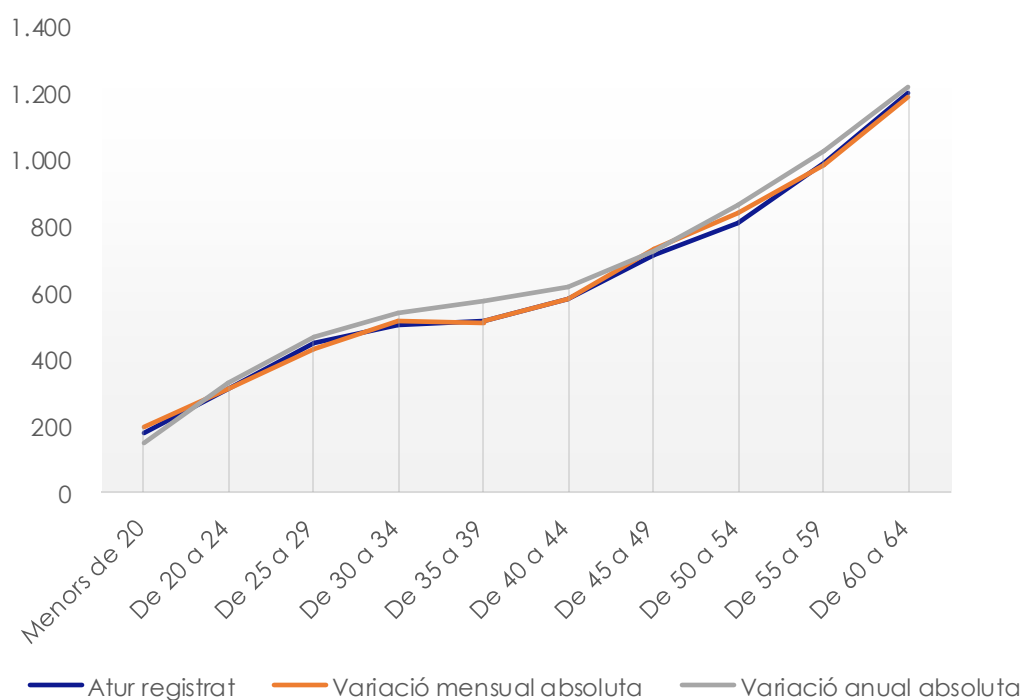
ATUR REGISTRAT A L'ANOIA PER SEXE

	Atur registrat	Mes anterior		Mateix mes any anterior	
		Variació absoluta	Variació relativa	Variació absoluta	Variació relativa
Homes	2.436	-24	-0,98%	-147	-5,69%
Dones	3.808	-18	-0,47%	-116	-2,96%

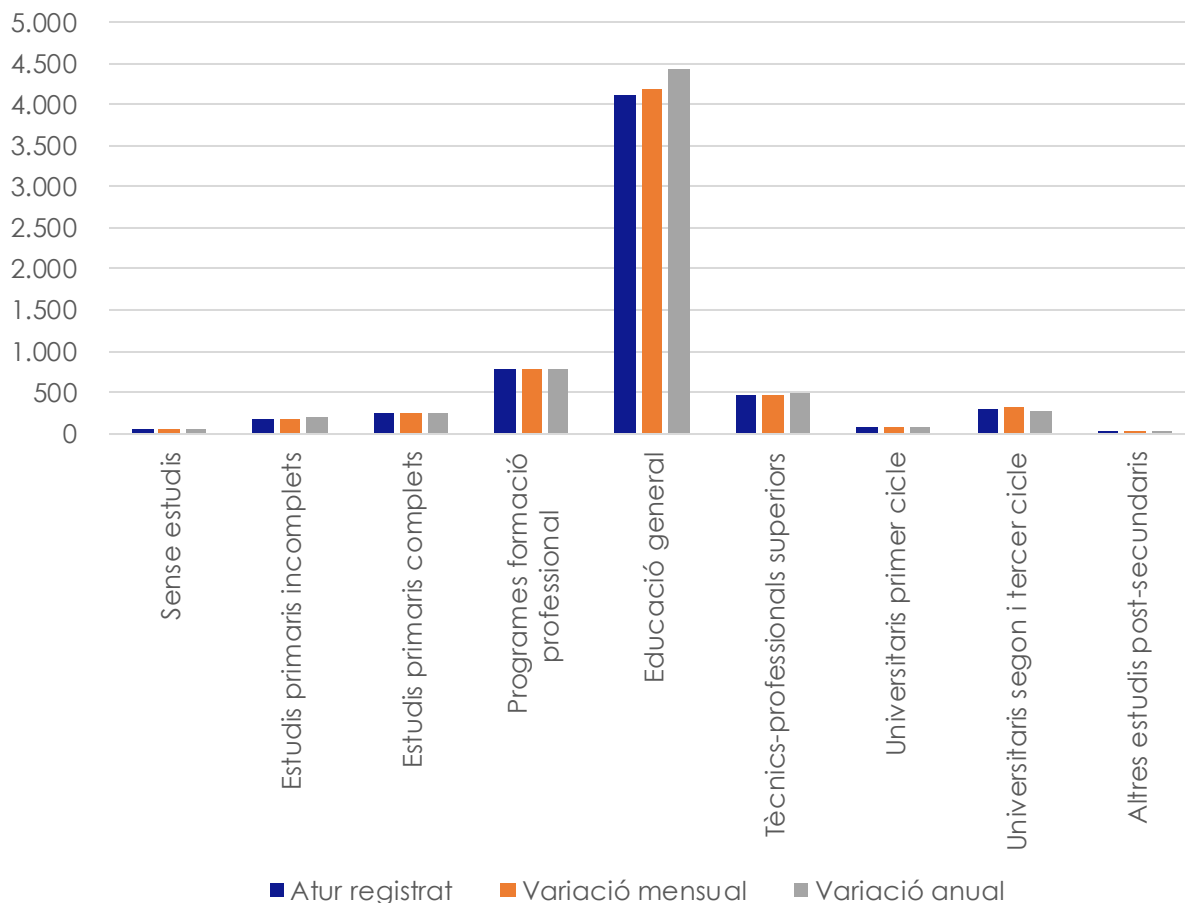


■ Homes ■ Dones

ATUR REGISTRAT A L'ANOIA PER EDAT

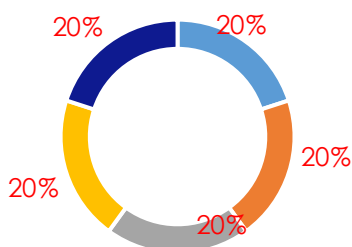


ATUR REGISTRAT A L'ANOIA PER NIVELL FORMATIU



	Atur registrat	Mes anterior		Mateix mes any anterior	
		Variació absoluta	Variació relativa	Variació absoluta	Variació relativa
Sense estudis	59	4	7,27%	5	9,26%
Estudis primaris incomplets	183	3	1,67%	-4	-2,14%
Estudis primaris complets	236	-2	-0,84%	-7	-2,88%
Programes formació professional	792	17	2,19%	18	2,33%
Educació general	4.120	-66	-1,58%	-314	-7,08%
Tècnics-professionals superiors	468	2	0,43%	-10	-2,09%
Universitaris primer cicle	84	5	6,33%	17	25,37%
Universitaris segon i tercer cicle	301	-5	-1,63%	34	12,73%
Altres estudis post-secundaris	1	0	0,00%	-2	-66,67%

ATUR REGISTRAT A L'ANOIA PER SECTOR ECONÒMIC



■ Agricultura ■ Indústria ■ Construcció ■ Serveis ■ Sense Ocupació anterior

* Les dades corresponents a aquest gràfic no són correctes, atès que la classificació catalana d'activitats econòmiques (CCAIE-2009) ha estat substituïda per una nova versió (CCAIE-2025). Això produeix un trencament de les dades per sector d'activitat de l'atur registrat a partir de març de 2026.

Es realitzarà una actualització de l'informe quan les dades estadístiques estiguin disponibles.

ATUR REGISTRAT A L'ANOIA PER OCUPACIÓ

