

# DADES D'ATUR COMARCAL

**ABRIL  
2026**

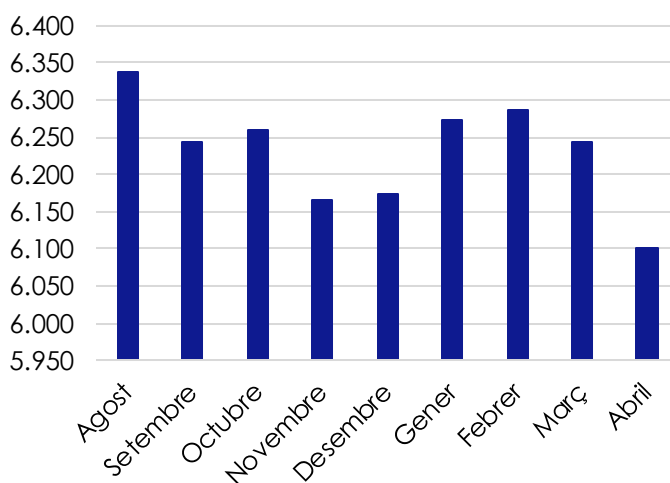
Aquest informe mensual té dades vinculades a l'Objectiu de Desenvolupament Sostenible 8.



## ATUR REGISTRAT PER COMARQUES DE LA DEMARCACIÓ DE BARCELONA

	Atur registrat (n)	Taxa d'atur registrat (%)	Mes anterior		Mateix mes any anterior	
			Variació absoluta (n)	Variació relativa (%)	Variació absoluta (n)	Variació relativa (%)
Alt Penedès	4.463	7,82%	-144	-3,13%	-88	-1,93%
Anoia	6.100	9,70%	-144	-2,31%	-283	-4,43%
Bages	8.182	9,20%	-113	-1,36%	-141	-1,69%
Baix Llobregat	31.224	7,36%	-683	-2,14%	-1.501	-4,59%
Barcelonès	94.005	8,19%	-2.586	-2,68%	-1.498	-1,57%
Berguedà	1.582	8,59%	-30	-1,86%	-30	-1,86%
Garraf	6.982	8,94%	-185	-2,58%	-243	-3,36%
Lluçanès	155	5,57%	-3	-1,90%	-17	-9,88%
Maresme	18.837	8,20%	-527	-2,72%	-807	-4,11%
Moianès	580	7,75%	3	0,52%	16	2,84%
Osona	6.136	7,24%	-237	-3,72%	-369	-5,67%
Vallès Occidental	40.630	8,42%	-969	-2,33%	-1.418	-3,37%
Vallès Oriental	16.912	7,77%	-426	-2,46%	-952	-5,33%

### EVOLUCIÓ DEL NOMBRE DE PERSONES ATURADES A L'ANOIA

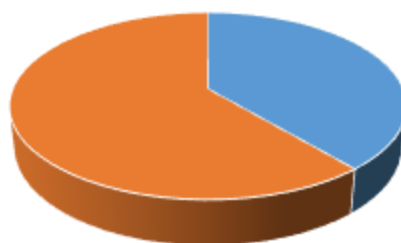


## DADES D'ATUR REGISTRAT PER MUNICIPIS

	Atur registrat	Taxa d'atur registral	Mes anterior		Mateix mes any anterior	
			Variació absoluta	Variació relativa	Variació absoluta	Variació relativa
Argençola	3	2,78%	-1	-25,00%	-2	-40,00%
Bellprat	0	0,00%	0	0,00%	-1	-100,00%
Bruc, el	92	7,07%	4	4,55%	11	13,58%
Cabrera d'Anoia	92	10,20%	-3	-3,16%	-21	-18,58%
Calaf	149	9,41%	6	4,20%	-20	-11,83%
Calonge de Segarra	1	1,16%	-1	-50,00%	-3	-75,00%
Capellades	226	8,82%	-5	-2,16%	-2	-0,88%
Carme	35	8,75%	5	16,67%	-5	-12,50%
Castellfollit de Riubregós	5	6,67%	-1	-16,67%	-3	-37,50%
Castellolí	9	2,47%	1	12,50%	0	0,00%
Copons	3	1,79%	-2	-40,00%	-4	-57,14%
Igualada	1.848	9,45%	-36	-1,91%	-92	-4,74%
Jorba	27	5,78%	-1	-3,57%	-7	-20,59%
Llacuna, la	41	9,09%	2	5,13%	0	0,00%
Masquefa	448	8,37%	-3	-0,67%	10	2,28%
Montmaneu	1	1,23%	0	0,00%	-2	-66,67%
Òdena	173	9,19%	0	0,00%	3	1,76%
Orpí	8	9,09%	-1	-11,11%	-1	-11,11%
Piera	921	10,22%	-35	-3,66%	-30	-3,15%
Hostalets de Pierola, els	160	9,33%	-11	-6,43%	-18	-10,11%
Pobla de Claramunt, la	94	7,97%	0	0,00%	-8	-7,84%
Prats de Rei, els	12	4,76%	0	0,00%	1	9,09%
Pujalt	3	2,91%	0	0,00%	1	50,00%
Rubió	5	4,17%	-2	-28,57%	-2	-28,57%
Sant Pere Sallavinera	3	3,61%	1	50,00%	3	0,00%
Sant Martí de Tous	30	4,84%	0	0,00%	-1	-3,23%
Sant Martí Sescueioles	10	5,56%	0	0,00%	4	66,67%
Santa Margarida de Montbui	666	13,71%	-18	-2,63%	-28	-4,03%
Santa Maria de Miralles	8	11,76%	0	0,00%	0	0,00%
Torre de Claramunt, la	255	11,94%	-4	-1,54%	2	0,79%
Vallbona d'Anoia	67	9,41%	-5	-6,94%	-4	-5,63%
Veciana	3	4,41%	0	0,00%	-1	-25,00%
Vilanova del Camí	702	11,11%	-34	-4,62%	-63	-8,24%

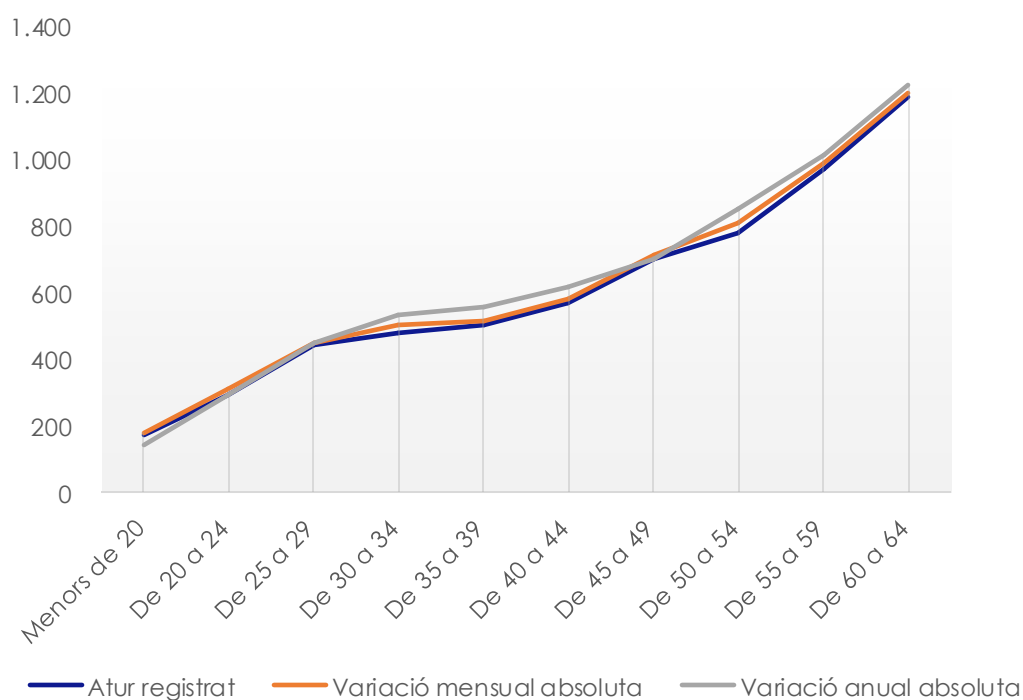
## ATUR REGISTRAT A L'ANOIA PER SEXE

	Atur registrat	Mes anterior		Mateix mes any anterior	
		Variació absoluta	Variació relativa	Variació absoluta	Variació relativa
Homes	2.369	-67	-2,75%	-163	-6,44%
Dones	3.731	-77	-2,02%	-120	-3,12%

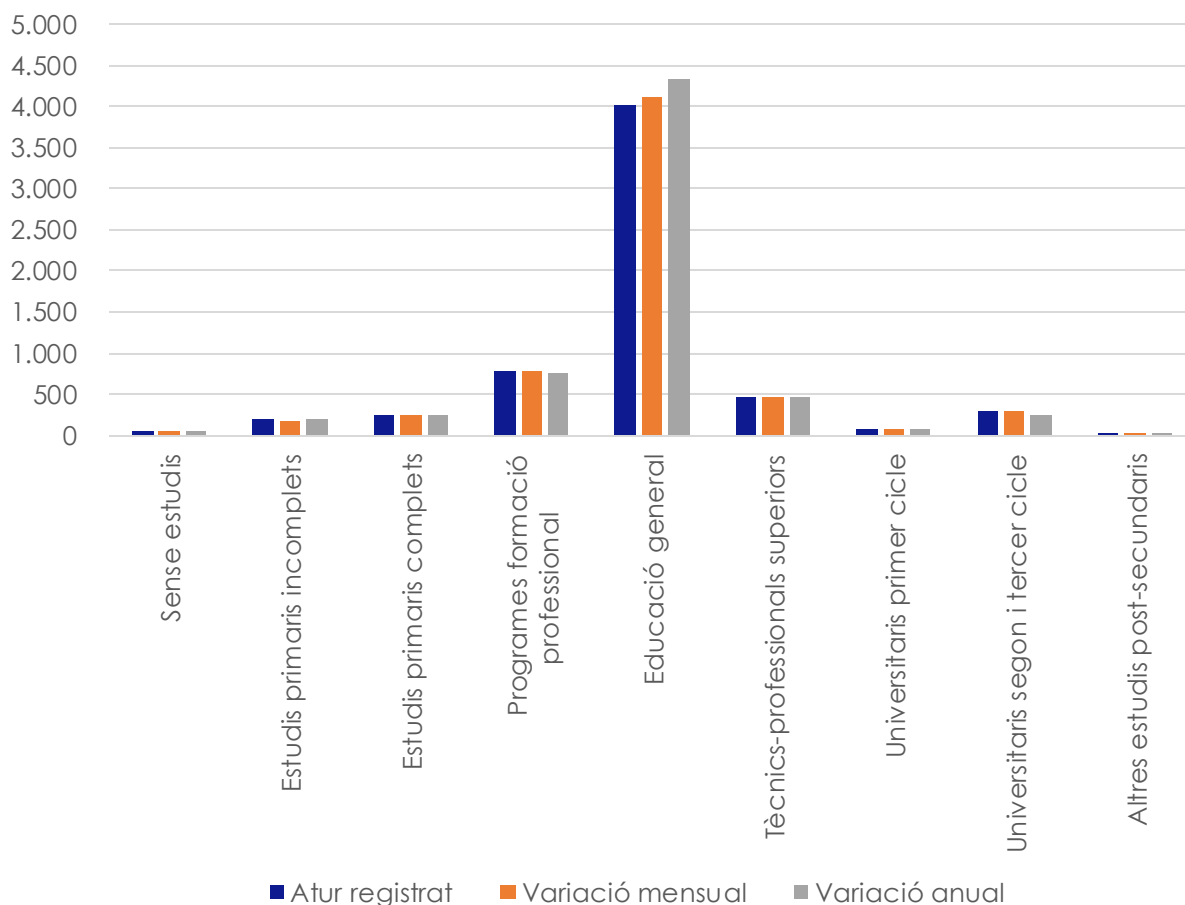


■ Homes ■ Dones

## ATUR REGISTRAT A L'ANOIA PER EDAT

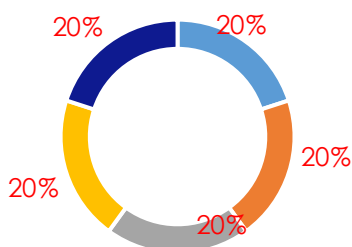


## ATUR REGISTRAT A L'ANOIA PER NIVELL FORMATIU



	Atur registrat	Mes anterior		Mateix mes any anterior	
		Variació absoluta	Variació relativa	Variació absoluta	Variació relativa
Sense estudis	54	-5	-8,47%	-2	-3,57%
Estudis primaris incomplets	187	4	2,19%	2	1,08%
Estudis primaris complets	235	-1	-0,42%	-4	-1,67%
Programes formació professional	776	-16	-2,02%	10	1,31%
Educació general	4.018	-102	-2,48%	-317	-7,31%
Tècnics-professionals superiors	455	-13	-2,78%	-18	-3,81%
Universitaris primer cicle	83	-1	-1,19%	12	16,90%
Universitaris segon i tercer cicle	291	-10	-3,32%	35	13,67%
Altres estudis post-secundaris	1	0	0,00%	-1	-50,00%

## ATUR REGISTRAT A L'ANOIA PER SECTOR ECONÒMIC



■ Agricultura ■ Indústria ■ Construcció ■ Serveis ■ Sense Ocupació anterior

\* Les dades corresponents a aquest gràfic no són correctes, atès que la classificació catalana d'activitats econòmiques (CCAIE-2009) ha estat substituïda per una nova versió (CCAIE-2025). Això produeix un trencament de les dades per sector d'activitat de l'atur registrat a partir de març de 2026.

Es realitzarà una actualització de l'informe quan les dades estadístiques estiguin disponibles.

## ATUR REGISTRAT A L'ANOIA PER OCUPACIÓ

